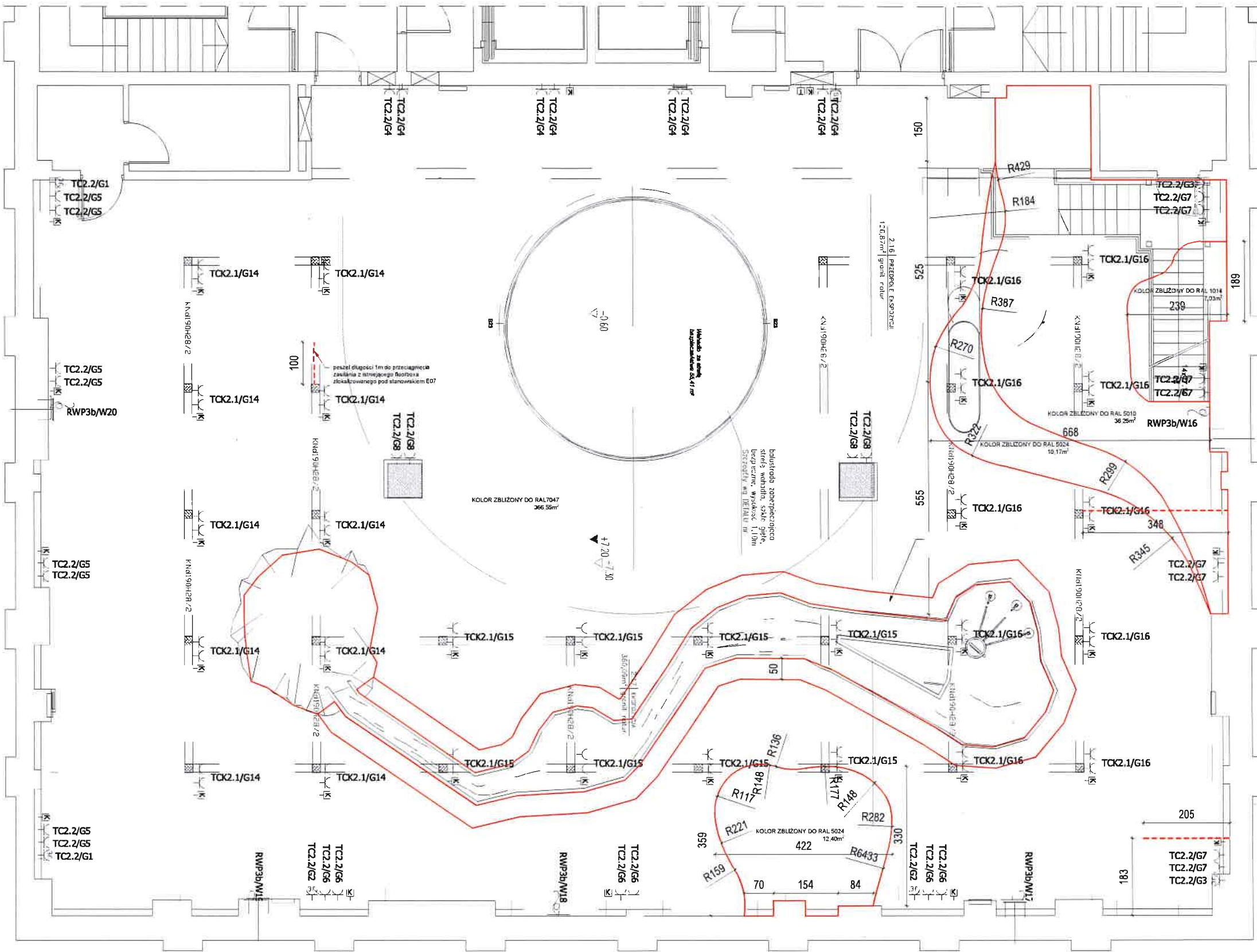


RZUT EKSPOZYCJI NA FALI

UWAGA! wszelkie zabudowy scenograficzne powinny mieć charakter samonośnych konstrukcji stabilizowanych do podłogi, ścian lub sufitu. Wszystkie elementy na stałe powiązane z budynkiem powinny być zabezpieczone przeciwpożarowo do stopnia trudnopalnego. Wszelkie elementy podwieszane powinny uwzględniać przebieg instalacji sufitowych i być kotwione niezależnie, za pomocą wymianów konstrukcyjnych do sufitu/stropu. Wszelkie wymiary należy sprawdzić na miejscu budowy. Wszelkie elementy powinny zostać prefabrykowane do wymiarów umożliwiających transport przez drzwi wejściowe do obiektu oraz uwzględniać drogę do miejsca docelowego montażu



ZESTAWIENIE POWIERZCHNI:

- RAL7047 - 421,11m<sup>2</sup>
- RAL1014 - 7,03m<sup>2</sup>
- RAL5010 - 36,25m<sup>2</sup>
- RAL5024 - 10,17m<sup>2</sup> + 12,40m<sup>2</sup>

UWAGA! Rozpatrywać z dokumentem UWAGI OGÓLNE

INWESTOR: Samorządowa Instytucja Kultury - Centrum Nowoczesności Młyn Wiedzy Toruń ul. Władysława Łokietka 5, 87-100 Toruń				
INWESTYCJA: Dostawa wystawy „Na Fali” wraz z modernizacją wystawy „Rzeka”				
FAZA PROJEKTU: PROJEKT WYKONAWCZY				
BRANŻA: SCENOGRAFICZNA				
RYSUNEK: RZUT EKSPOZYCJI 2 PIĘTRA Wytyczne nawierzchni podłogi				
ZESPÓŁ PROJEKTOWY:				
FUNKCJA:	IMIĘ I NAZWISKO:	PODPIS:		
OPRACOWAŁA:				
OPRACOWAŁ:				
SPRAWDZIŁ:				
ZADANIE: FDMP	RYSUNEK: E00-4	SKALA: 1:100	FORMAT: A3	DATA: 09.2025